

Certificado de Garantia

Desde 1988 a Móveis Sul desenvolve móveis visando a excelência em todos os seus processos de produção, é uma empresa preocupada com a satisfação de seus clientes com foco na qualidade dos seus produtos.

Para manter essa relação e com o desígnio de a cada dia aumentar esta confiança, com plena consciência da importância da satisfação de todos é que disponibiliza este CERTIFICADO DE GARANTIA.

1. Da Garantia:

1.1 Esta garantia é válida para a substituição de peças e componentes que são partes integrantes do produto fornecido pela Móveis Sul, e que apresentarem eventuais defeitos de fabricação. Sua validação está vinculada ao correto preenchimento do termo de recebimento que acompanha o produto.

2. Da Cobertura da Garantia:

2.1 O início da vigência da garantia ocorre a partir da data de emissão da nota fiscal de venda ao consumidor correspondente ao produto a ser garantido, com identificação, obrigatoriamente, do código e modelo do produto.

2.2 O prazo de vigência da garantia é de três meses (90 dias), de acordo com o código de defesa do consumidor conforme lei 8.078 - 11/9/1990 ART. 26;

2.3 Mais três meses (90 dias) últimos de garantia adicional concedida pela Móveis Sul Indústria e Comércio Ltda;

3. Das Exclusões:

3.1 A garantia perderá a validade quando:

3.1.1 Os danos sofridos pelo produto ou seus acessórios e componentes forem decorridos de acidente, ou má utilização por parte do consumidor, também se for por quedas de objetos sobre o móvel;

3.1.2 O defeito for ocasionado por montagem realizada em desacordo com o manual de instruções;

3.1.3 Em função da exposição a ambientes úmidos e exposição prolongada a luz solar;

3.1.4 O produto ou peças tenham sido danificadas por acidente de transporte ou manuseio, riscos e batidas;

3.1.5 Em caso de movimentação inadequada do produto, e que cause danos ao mesmo;

3.1.6 Da utilização de peças ou componentes não originais, e que sejam inadequados ao produto.

3.2 A garantia concedida pelo fabricante não cobrirá:

3.2.1 Despesas com instalação do produto;

3.2.2 Despesa com transporte;

3.2.3 Danos causados ao produto, por motivos de força maior, como aqueles causados por agentes da natureza (chuvas, incêndios e excesso de umidade...)

4. Instruções para Limpeza e Conservação do Produto:

4.1 Observe para que o produto esteja nivelado, desta forma, as gavetas e portas terão um bom funcionamento, evite arrastá-lo;

4.2 Evitar que o móvel fique exposto a luz solar direta, ou em ambientes de umidade e calor excessivo;

4.3 Para limpeza use um pano macio umedecido com água;

4.4 Não utilize produtos que contenham reagentes químicos, como: álcool, removedores, amoníacos etc..., não utilize sapólios, polidores e demais produtos que contenham carga abrasiva, para evitar riscos e manchas;

4.5 Não colocar carga excessiva de peso nas gavetas e prateleiras, para evitar acidentes ou danos ao produto;

5. Observações gerais:

5.1 Qualquer dúvida ou reclamação sobre este produto deve ser solicitado junto a loja onde foi efetuada a compra. Para esclarecer dúvidas técnicas contate a Móveis Sul pelo e-mail

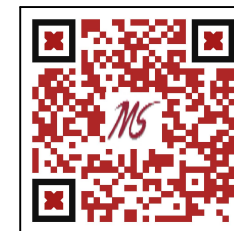
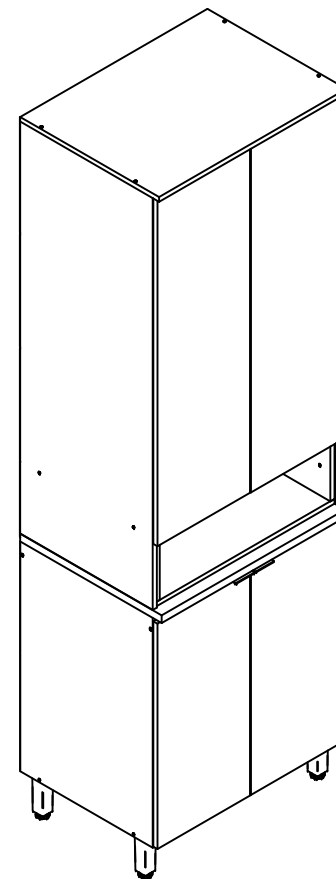
Assistencia@moveissul.com.br ou pelo telefone 54 3358 6200. **Atenção:** A Solicitação de assistência técnica deve ser feita via on-line por um representante autorizado pela Móveis Sul.

INSTRUÇÕES DE MONTAGEM INSTRUCCIONES DE MONTAJE

Leia atentamente este manual e guarde para consultas futuras.

Lea este manual detenidamente y consérvelo para consultarlo en el futuro.

KIT FORNO/MICRO KARINE II ANGELIN / NUDE REF 5628



Visite nosso site.

MS
MÓVEIS SUL
MÓVEIS COMO SUA FAMÍLIA MERECE

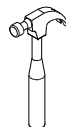
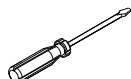
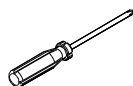
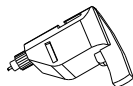
AV. VITAL ZAMBOTTO, 273 - AREA IND. III
I.E.: 071/0032633 CNPJ 92.051.440/0001-96
FONE 0(XX) 54 3358 6200 CEP 95.300.000
LAGOA VERMELHA - RS - BRAZIL

Projetista:
Evandro Cordeiro
engenaria3@moveissul.com.br

Para montagem /Para montaje:



1h40

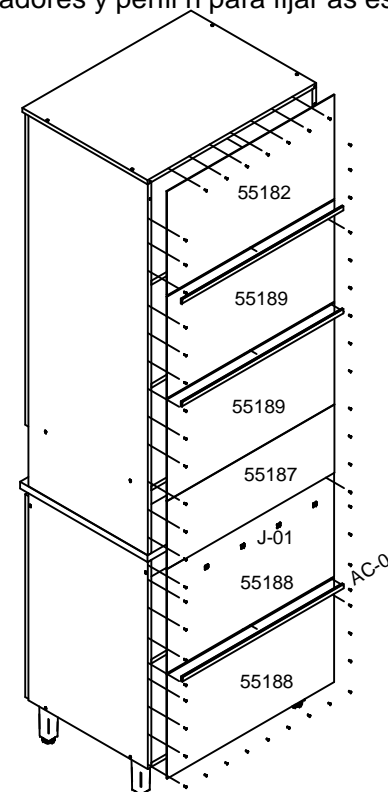


Lista de peças / lista de piezas:

CÓD.	QUANT.	DESCRIÇÃO / DESCRIPCIÓN	MEDIDAS
55191	1	Lateral esq. / Lado izquierdo.	745 X 496 X 15
55192	1	Base / Base	670 X 496 X 15
55193	1	Lateral dir. / Lado derecho.	745 X 496 X 15
55194	1	Chapéu / Cubrir	701 X 520 X 15
55195	1	Tampo forno / Tapa del horno	701 X 530 X 25
55196	1	Prateleira Fixa / Micro estante	670 X 496 X 15
55181	2	Porta superior / puerta superior	1120 X 346 X 15
55198	2	Portas Inferior / Puerta derecha	730 X 346 X 15
55186	2	Prateleira Movei sup. /	670 X 400 X 15
55180	1	Ripa Frontal / Listón frontal	670 X 60 X 15
55183	1	Ripa Trazeira /	670 X 60 X 15
55190	1	Prateleira Móvel Inf. / Estante Móvil Inf.	670 X 400 X 15
55184	1	Lateral Esq. Superior /	1335 X 496 X 15
55185	1	Lateral Dir Superior /	1335 X 496 X 15
55199	2	Prateleira Nicho /	670 X 300 X 15
55200	2	Lateral nicho /	195 X 300 X 15
55201	1	Costa nicho /	670 X 224 X 15
55188	2	Costas inf. / Espalda baja	695 X 374 X 3
55187	1	Costas nicho /	695 X 245 X 3
55189	2	Costas meio / Micro espalda	695 X 365 X 3
55182	1	Costas Superior / Superior de la espalda	695 X 374 X 3

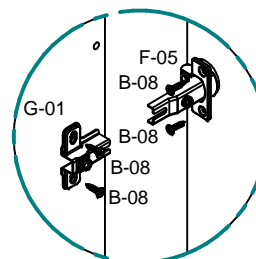
Passo 2: Usar pregos, fixadores de costas e perfil H para fixar as costas.

Paso 2: Use clavos, fijadores y perfil h para fijar las espaldas.

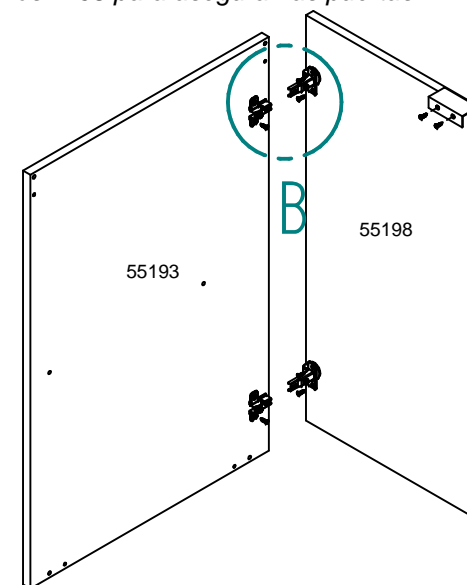


Passo 3: Usar dobradiças e calços com parafusos **B-08** para fixar as portas.

Paso 3: Use bisagras y calzas con tornillos **B-08** para asegurar las puertas.

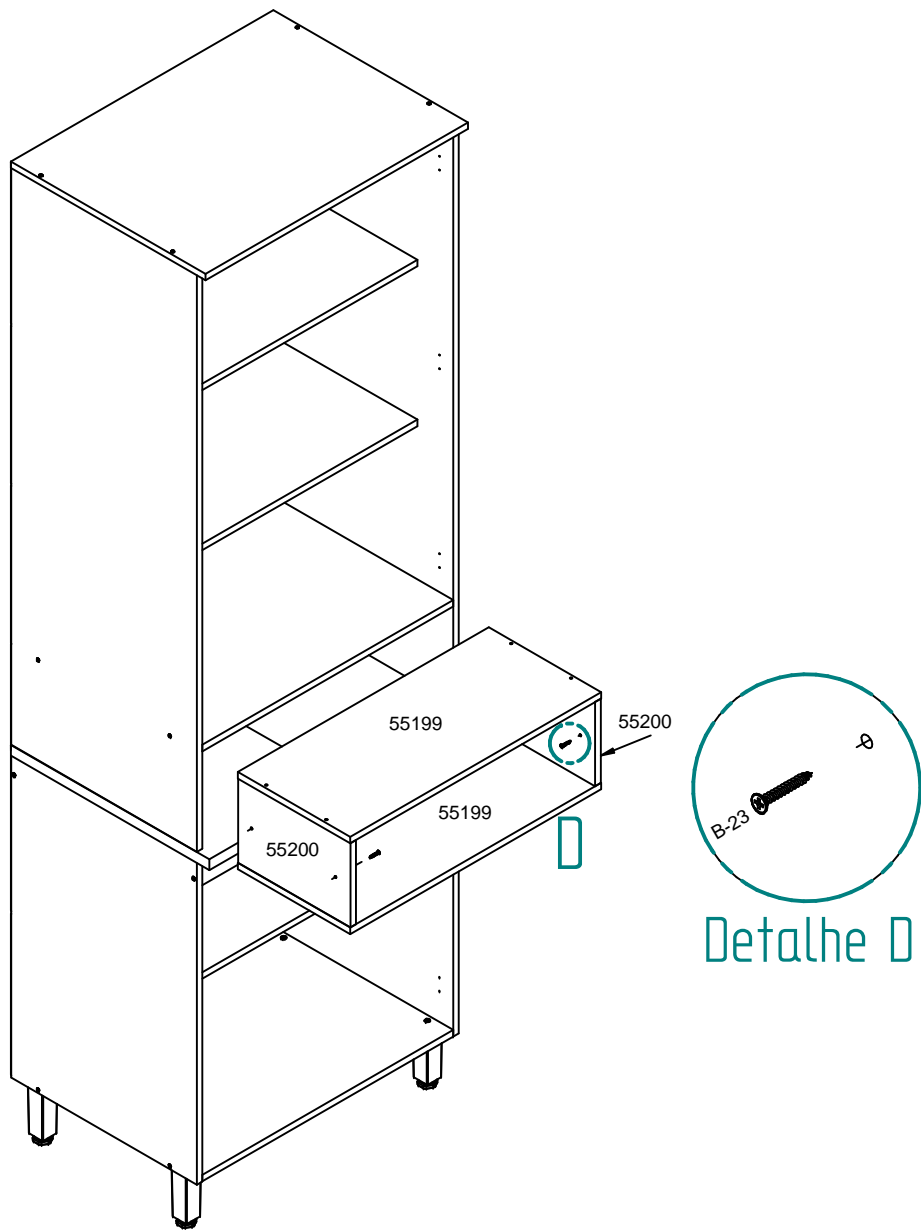


Detalhe B



Passo 4: Posicionar o nicho e usar parafusos **B-23** para fixar o nicho lateral.

Paso 4: Coloque el nicho y use tornillos **B-23** para asegurar el nicho lateral.



Lista de ferragens / Lista de herragens:

CÓD.	QUANT.	DESCRIÇÃO / DESCRIPCIÓN	IMAGEM
A-01	28	Cavilha 6 x 25 / Tarugo 6 x 25mm	
B-03	8	Parafuso C.C. 4,0 x 50 / Tornillo 4,0 x 50	
B-06	4	Parafuso C.F. 4,5 x 40 / Tornillo C.F. 4,5 x 40	
B-08	68	Parafuso C.C. 3,5 x 14 / Tornillo 3,5 x 14	
B-16	24	Parafuso C.C. 3,5 x 40 / Tornillo 3,5 x 40 CC	
B-17	4	Parafuso união com flange 15mm / Tornillo de unión	
B-23	4	Parafuso C.C. 3,5 x 25 / Tornillo 3,5 x 25	
C-01	4	Porca cilíndrica / Tuerca cilíndrica	
F-05	10	Dobradiça Colo Reto 26mm / Bisagra de cuello recto	
G-01	10	Calço 5 para dobradiça / Calzo 5 bisagra 26	
I-01	68	Prego 10 x 10 / Clavos	
J-01	8	Fixador de costas / Fijador de espalda	
K-03	12	Suporte de prateleira 8x6mm / Soporte de estante	
O-01	6	Cantoneira 17,5 x 17,5 x 46 / Esquinera	
X	1	Bisnaga de cola 10 gramas / Cola	
Y	1	Etiqueta escovada moveis sul / Logo Marca	
Z	1	Esquema de montagem A4 / Manual assemble	

Lista de acessórios / Lista de assessorios:

CÓD.	QUANT.	DESCRIÇÃO	IMAGEM
AC-01	1	Perfil H 770mm	
H-18	2	Puxador 44000 70mm	
M-22	4	Pé Altecnic 130mm (AL880)	

Passo 1: Unir as peças usando cavilhas **A-01** e parafusos **B-03**. Fixar os pés com parafusos **B-06**

Paso 1: Unir las piezas utilizando tacos **A-01** y tornillos **B-03**. Fijar los pies con tornillos **B-06**.

